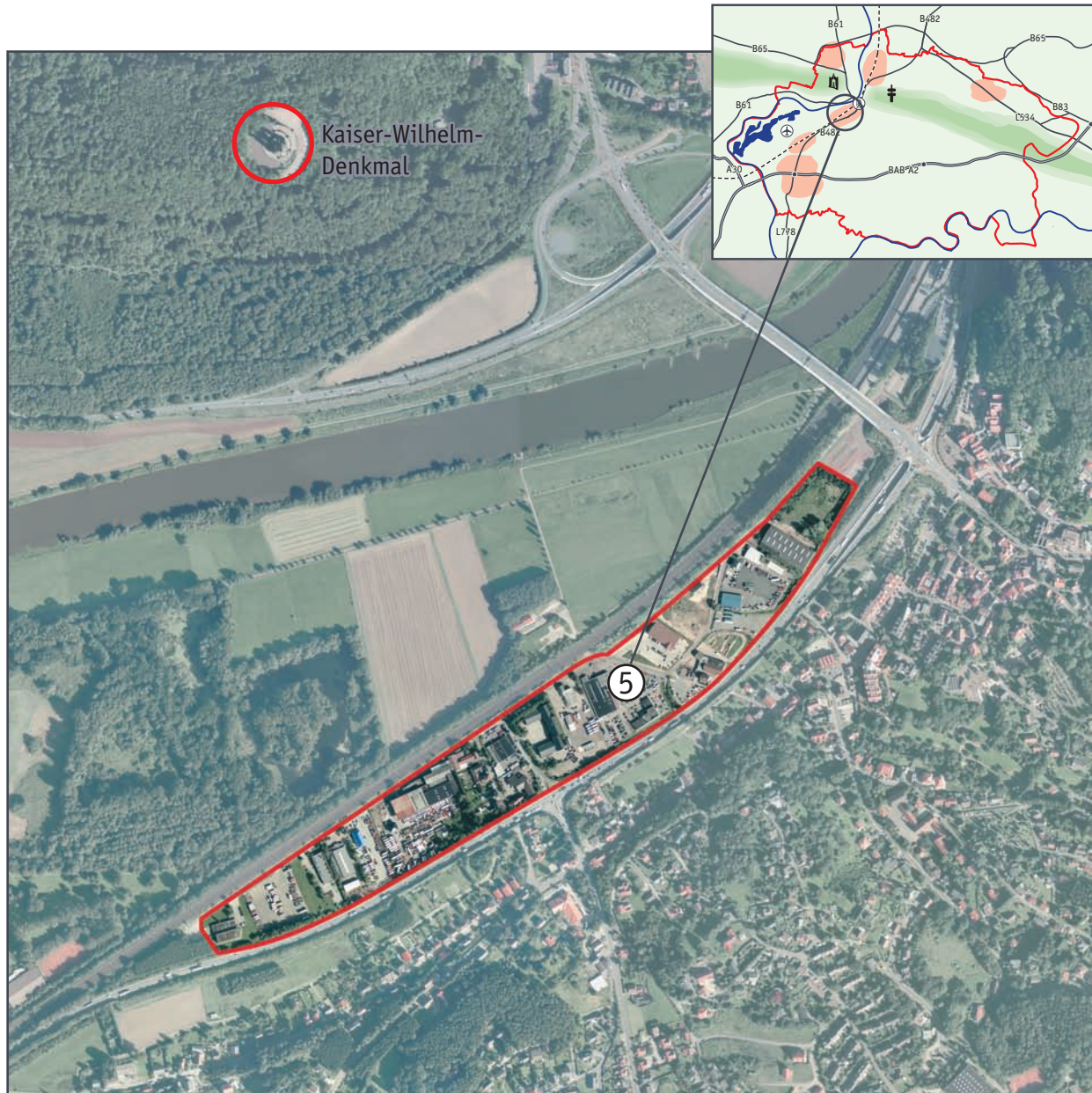


## Gewerbegebiet Hausberge



### Gewerbegebiet Hausberge ⑤

Rechtsverbindliche Bebauungspläne Nr. 25 „Im Werder“ und Nr. 55 „Platte Weide“

Größe gesamt: 15,5 ha

Freifläche: 1,8 ha

Struktur: PKW- und Nutzfahrzeughandel, Druckerei

Verkehrsanbindung: B 482, A 2 in 4 km, B 61 in 2 km, Weserauentunnel,  
Bahnhof Porta Westfalica

Grundstückskosten: auf Anfrage

