

I Rückblick und Ausblick

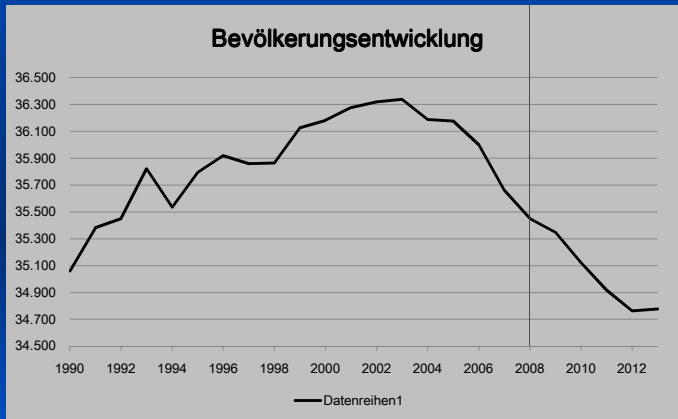
I.3 Datengrundlagen

Datengrundlagen

Wo stehen wir in PW?



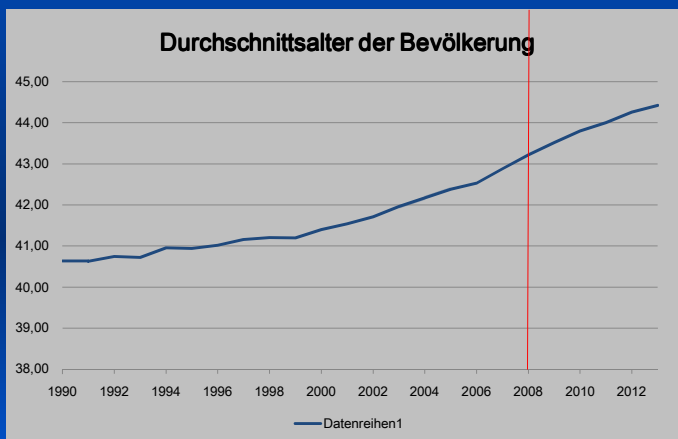
Bevölkerungsentwicklung



Prognose:
bis 2020
weiter
rückläufig
auf ca.
34.500 EW
???

2008: ca. 35.500 Einwohner
2010: ca. 35.100 Einwohner
2012: ca. 34.800 Einwohner

Durchschnittsalter der Bevölkerung



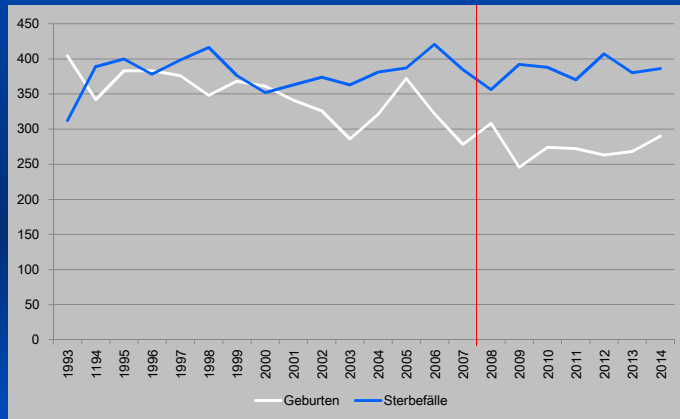
Prognose: bis
2020 Anstieg
auf 47,5
Jahre

2013:
22,1% > 65 J
11,5% > 75 J

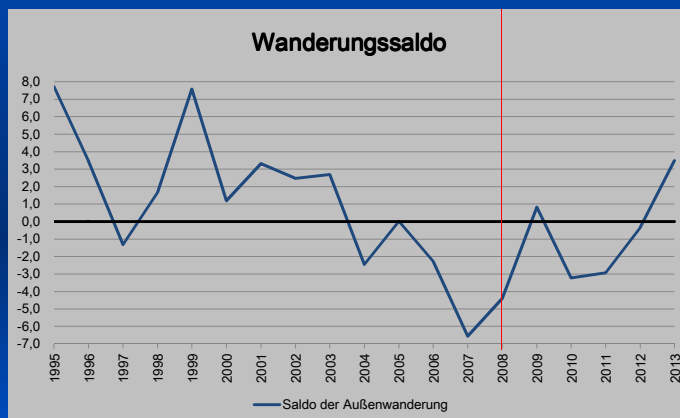
2020:
12,26%
> 75 Jahre

2008: ca. 43,2 Jahre
2010: ca. 43,8 Jahre
2012: ca. 44,3 Jahre

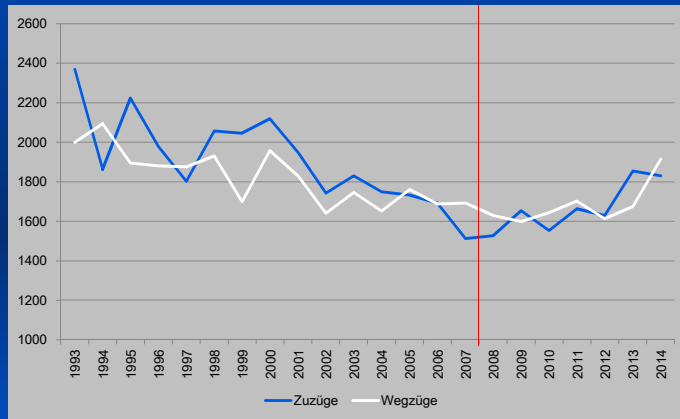
Geburten- und Sterbefälle



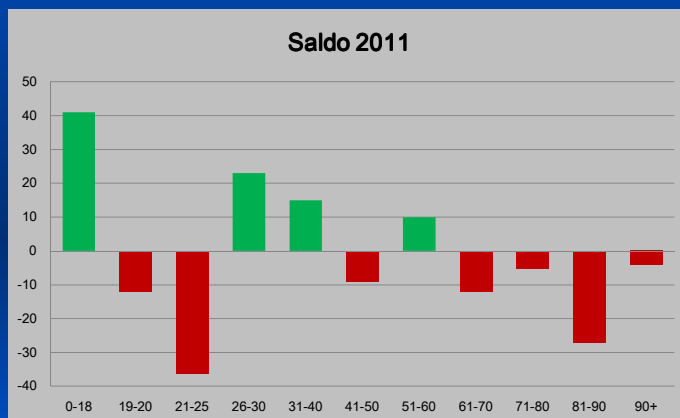
Wanderungssaldo



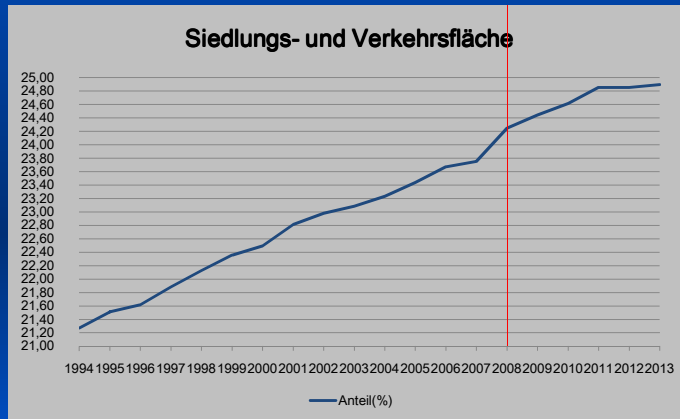
Wanderung, Zu- und Wegzüge



Wanderungssaldo nach Altersgruppen



Anteil Siedlungs- und Verkehrsfläche an Gesamtfläche

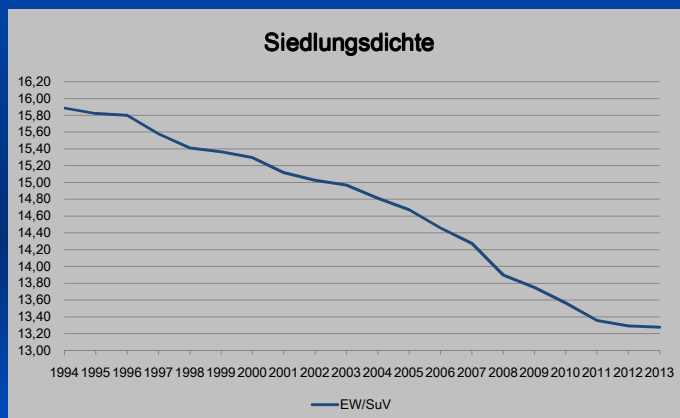


2008: ca. 24,25%

2010: ca. 24,62%

2012: ca. 24,85%

Siedlungsdichte



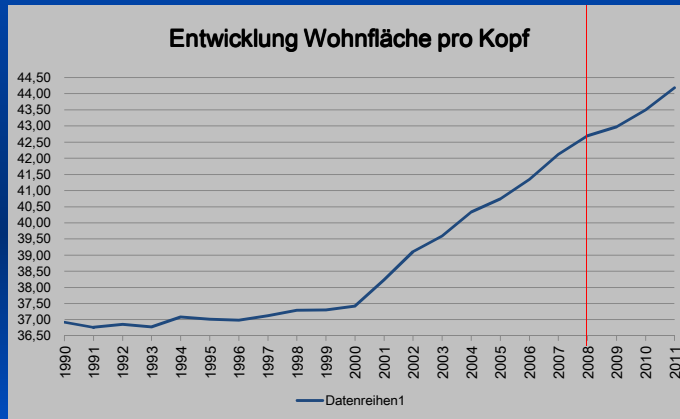
2008: ca. 13,90 EW/ha

2010: ca. 13,57 EW/ha

2012: ca. 13,30 EW/ha

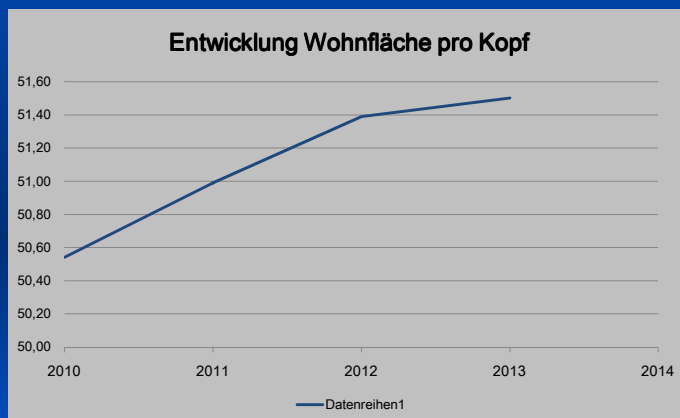
(13,75 EW/ha = ursprünglicher
Prognosewert für 2020)

Entwicklung Wohnfläche pro Kopf

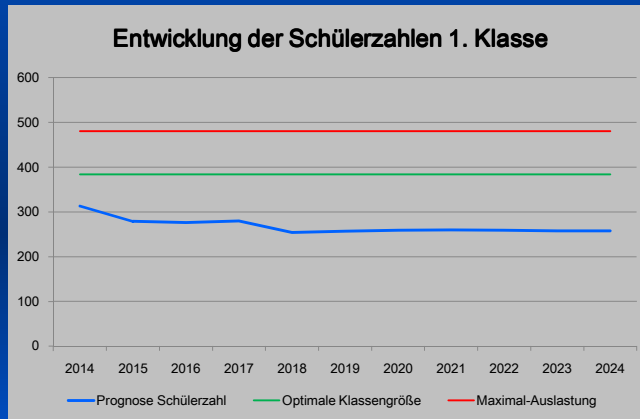


2008: ca. 42,75m²
2010: ca. 43,50m²
2010: ca. 44,20m²

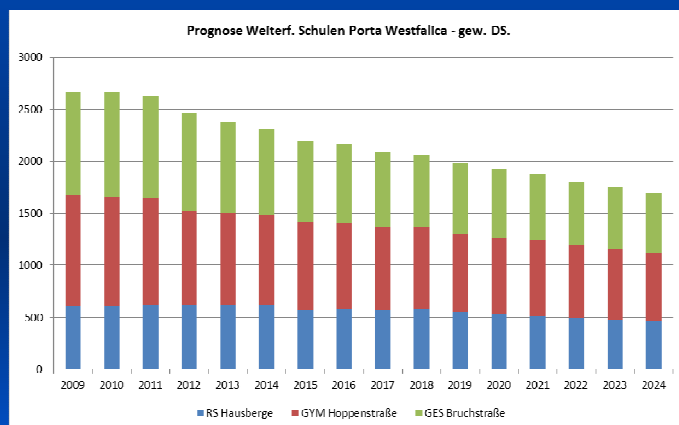
Entwicklung Wohnfläche pro Kopf (2)



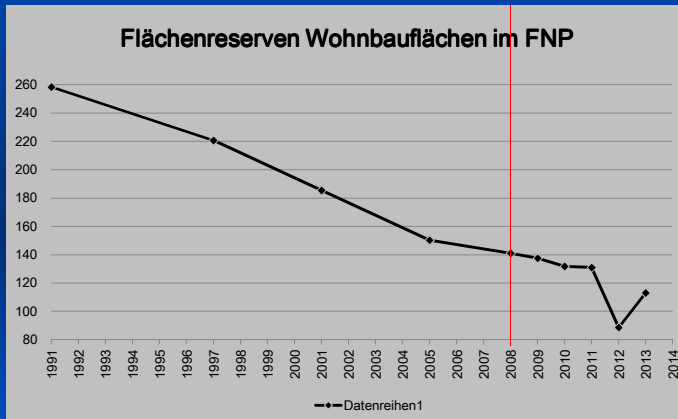
Schülerzahlen (Grundschulen)



Schülerzahlen (Weiterf. Schulen)

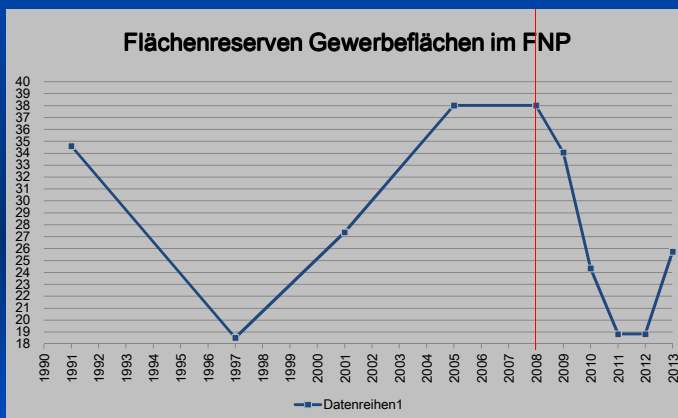


Flächenreserven Wohnbauflächen im FNP



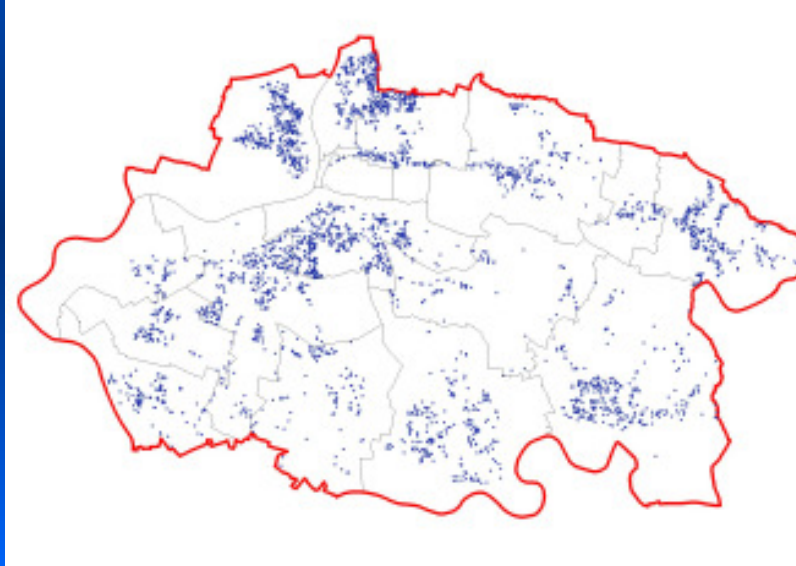
2009: ca. 137ha
2010/2011: ca. 132ha

Flächenreserven Gewerbeflächen im FNP

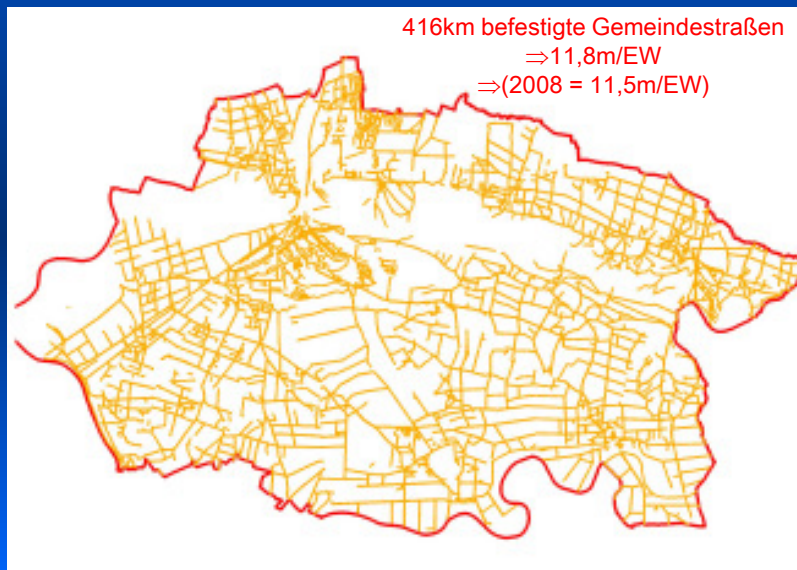


2009: ca. 34ha
2010: ca. 24ha
2011: ca. 19ha

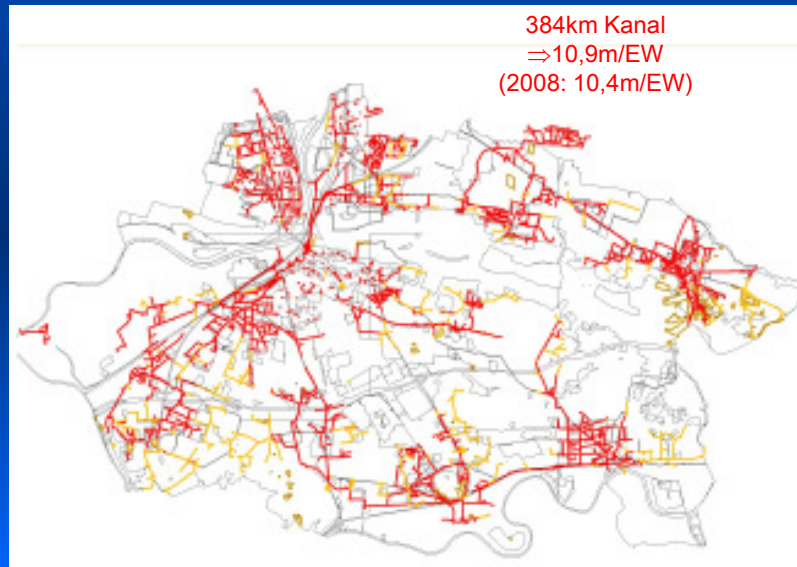
Immobilienbesitzer > 65 J



Infrastruktur: Straßen



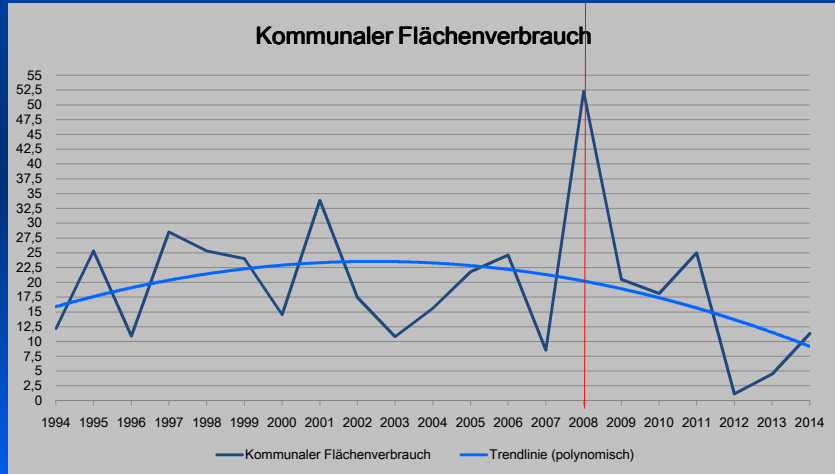
Infrastruktur: Kanal



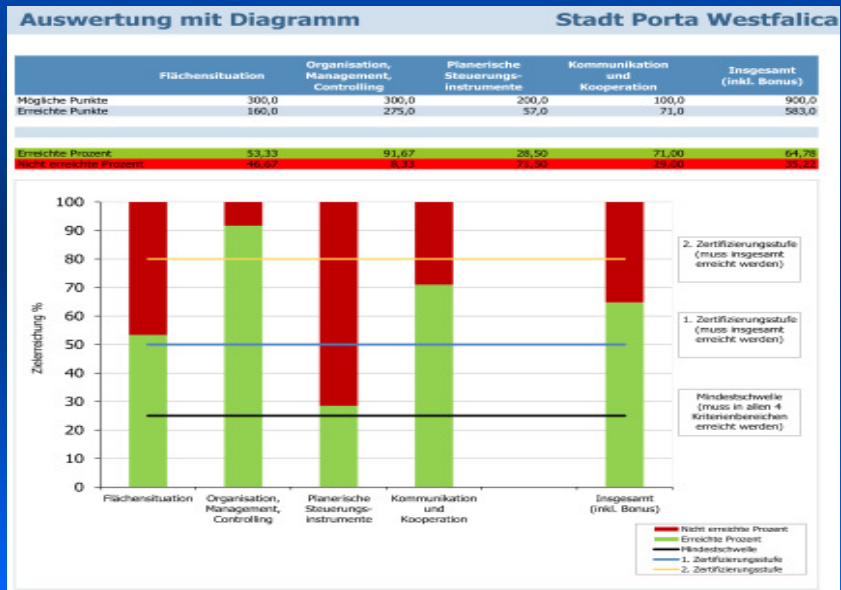
Fazit:

- Nach wie vor werden wir weniger, älter und haben mehr Siedlungsfläche je Einwohner sowie mehr Schulflächen je Schüler zur Verfügung und zu unterhalten.
- Auch haben wir nach wie vor für die Unterhaltung von Ver- und Entsorgungsinfrastruktur höhere Kosten/EW aufzubringen.
- Aber es ist ein Trend zur zurückhaltenden Ausweisung neuer Flächen zu erkennen!

Kommunaler Flächenverbrauch Erfolgsindikator!



Meilenstein



Meilenstein

