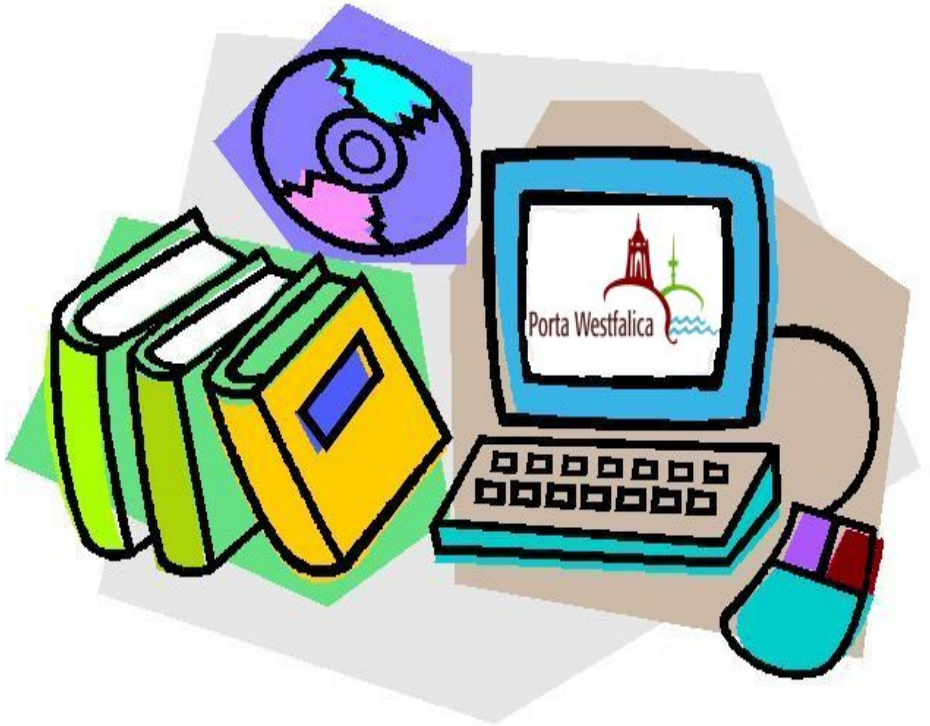


Stadt Porta Westfalica Stadt-Bücherei



Kirchhofsweg 6

32457 Porta Westfalica



0571 791177

Dieses Heft ist in Leichter Sprache geschrieben.



Jeder darf die Stadt-Bücherei besuchen.

In der Stadt-Bücherei können viele Medien benutzt und ausgeliehen werden.

Die Benutzung in der Stadt-Bücherei ist kosten-los.

Medien sind zum Beispiel

- Bücher
- Hör-Bücher
- Musik und Filme
- Spiele für den Computer
- Spiele für Spiele-Konsolen
- Zeit-Schriften und Zeitungen
- Material zum Sprachen lernen



Sie benötigen einen Bücherei-Ausweis für die Ausleihe von Medien.

Besondere Medien ausleihen kostet Geld.

Besondere Medien sind zum Beispiel

Spiele für Spiele-Konsolen und Tiptoi-Stifte.

Öffnungs-Zeiten



Montag	Geschlossen
Dienstag	10 - 13 Uhr und 15 - 18 Uhr
Mittwoch	15 - 18 Uhr
Donnerstag	10 - 13 Uhr und 15 - 18 Uhr
Freitag	15 -18 Uhr
Samstag	10 - 13 Uhr
Sonntag	Geschlossen

Anmeldung

Jeder muss sich
in der Stadt-Bücherei anmelden,
um Etwas auszuleihen.



Für die Anmeldung bringen Sie bitte mit

- den Personal-Ausweis
- oder einen Pass
mit Melde-Bescheinigung.



Sind Sie unter 16 Jahre, dann brauchen Sie auch
eine schriftliche Zustimmung von

- den Eltern
- oder der gesetzlichen Betreuung.

Bei der Anmeldung bekommen Sie
einen Benutzer-Ausweis.

Der Benutzer-Ausweis darf **nur** von Ihnen
benutzt werden.

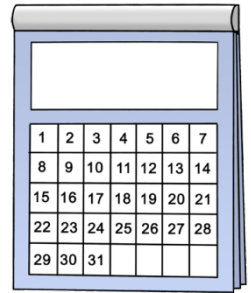
Wer den Benutzer-Ausweis verliert,
muss der Stadt-Bücherei Bescheid sagen.

Ein neuer Benutzer-Ausweis kostet Geld.

Ausleihe

Wenn Sie Medien ausleihen wollen,
müssen Sie den Benutzer-Ausweis zeigen.

Sie müssen die Medien nach einer
bestimmten Zeit zurück-geben.



Diese Medien können Sie **3 Wochen** ausleihen

- Bücher
- Hör-Bücher
- Musik-CDs
- Kinder-Kassetten
- Sprach-Kurse
- Tonie-Figuren und Tonie-Boxen
- Zeit-Schriften
- DVD-Filme

Diese Medien können Sie **1 Woche** ausleihen

- Konsolen-Spiele
- Tiptoi-Stifte

Die ausgeliehenen Medien dürfen Sie nicht
an Andere weiter-geben.

Sie können die Ausleih-Frist verlängern.

Dafür rufen Sie bitte in der Stadt-Bücherei an.



Wenn Sie ein Medium zu spät zurück-geben,
müssen Sie Geld bezahlen.

Wenn Sie ein Medium nicht zurück-geben,
müssen Sie das Medium bezahlen.

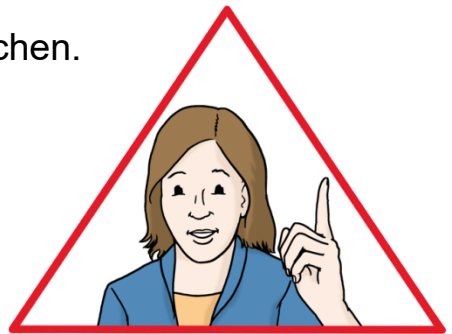
Bitte behandeln Sie die Medien gut.

Zum Beispiel es ist verboten

Sachen in Büchern unter-streichen.

Beschädigte Medien

müssen Sie bezahlen.



Präsenz-Bestand

Manche Medien können Sie nicht ausleihen.

Das nennt man Präsenz-Bestand.

Medien aus dem Präsenz-Bestand

bleiben in der Bücherei.

Zum Beispiel

Aktuelle Zeitungen

Wenn Sie Etwas nicht finden,

sprechen Sie die Mitarbeiter von der Bücherei an.

Manches kann bestellt werden. Das kostet Geld.

Internet

In der Stadt-Bücherei gibt es kosten-loses W-LAN.

Es gibt auch Computer, um das Internet zu benutzen.

Alle müssen vorsichtig mit den Computern sein.

Einige Internet-Seiten sind verboten.

Zum Beispiel

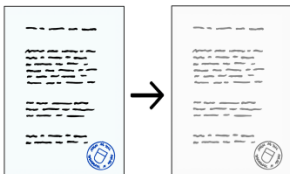
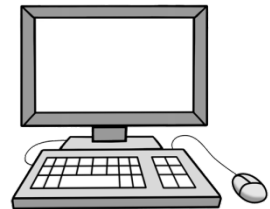
- Seiten, die gegen das Gesetz verstoßen
- Seiten, die Pornos enthalten.



Kopieren und Drucken

Sie können in der Stadt-Bücherei kopieren und drucken.

Kopieren und Drucken kostet Geld.



Verhalten in der Stadt-Bücherei

Essen und Trinken ist verboten.



Rauchen ist verboten.



Alle nehmen Rücksicht aufeinander.



Tiere mitbringen ist verboten.



Medien mitnehmen ohne Bescheid zu sagen
ist Dieb-Stahl.



Dieb-Stahl wird der Polizei gemeldet.

Wer sich nicht an die Regeln hält,
bekommt Haus-Verbot
von der Stadt-Bücherei.





Preise für den Bücherei-Ausweis

Jahres-Karte für eine Person	15 Euro
Monats-Karte für eine Person	3 Euro
Studenten, Arbeits-Lose und Andere	7,50 Euro
Schüler	0 Euro
Kinder und Jugendliche bis 16 Jahre	0 Euro

Preise für das Internet und Kopieren

Ausdruck/ Kopieren pro Seite	mindestens 15 Cent
------------------------------	-----------------------

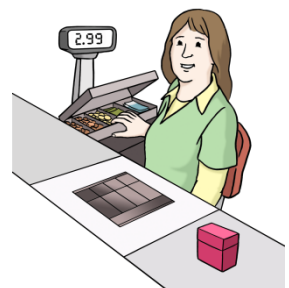
Ausleih-Frist überschreiten

1 Woche	1 Euro
2 Wochen	2,50 Euro
3 Wochen	4 Euro

Ausweis verlieren

Neuer Ausweis	5 Euro
---------------	--------

Für mehr Informationen und alle Preise fragen Sie die Mitarbeiter in der Stadt-Bücherei.



Weitere Informationen erhalten Sie

- in der Stadt-Bücherei
- oder im Internet unter
<https://webopac.portawestfalica.de>
- oder im Internet unter
<https://www.portawestfalica.de>
 - ➔ Stadtleben
 - ➔ Freizeit und Kultur
 - ➔ Stadt-Bücherei

Im Internet finden Sie

- die Benutzungs-Ordnung
- die Preise in schwerer Sprache
- mehr Informationen über die Stadt-Bücherei.

Übertragen in Leichte Sprache vom



Büro für Leichte Sprache

Telefon 0 57 34 - 61 12 79, E-Mail LS@wittekindshof.de

Der Text wurde geprüft von Christian Blohm, Michael Füsgen, Dirk Fry, Stefanie Rau und Joachim Peter.

Redaktion Annika Lange-Kniep, **Verantwortlich** Caroline Stephan, **Stand** 10/2017

Logo Leichte Sprache © European Easy-to-Read Logo: Inclusion Europe. More information at www.inclusion-europe.org/etr

Bilder © Lebenshilfe für Menschen mit geistiger Behinderung Bremen e.V., Illustrator Stefan Albers, Atelier Fleetinsel, 2013.

Gefördert vom:

Ministerium für Familie, Kinder,
Jugend, Kultur und Sport
des Landes Nordrhein-Westfalen

