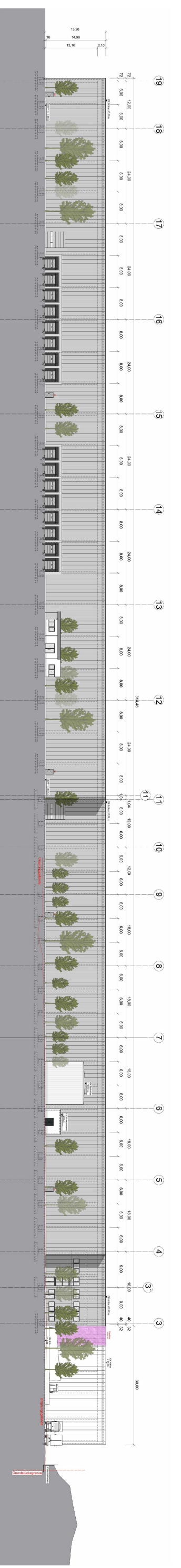
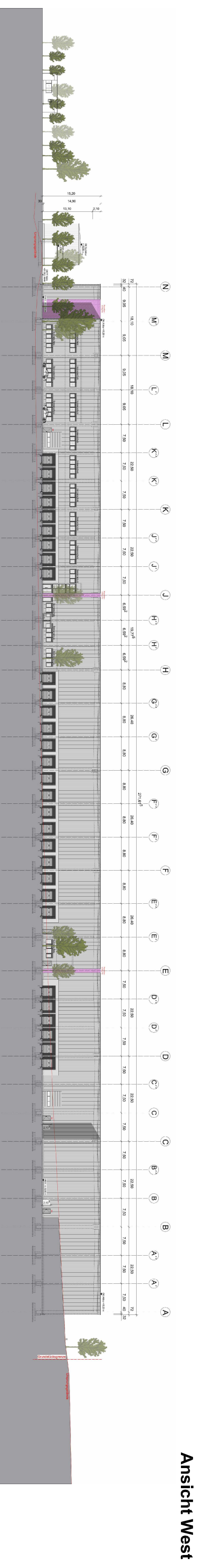


Anmerkung:  
Die Bäume sind schematisch dargestellt.

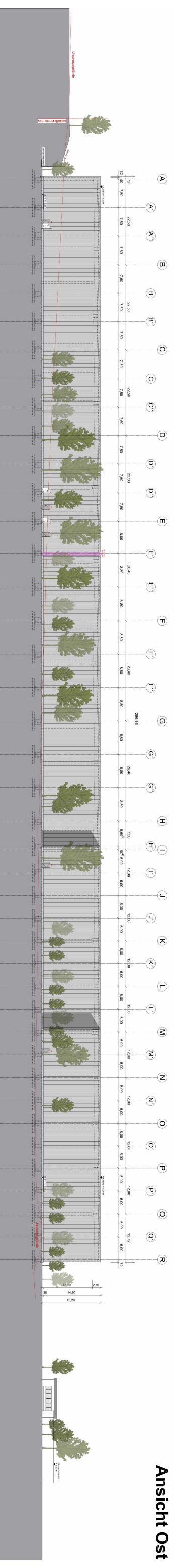
Ansicht Süd



Ansicht Nord



Ansicht West



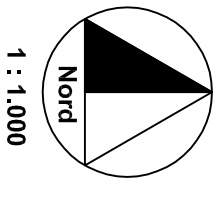
Ansicht Ost

Kreis Minden-Lübbecke  
STADT  
**PORTA WESTFALICA**

Vorhaben- und Erschließungsplan zum  
vorhabenbezogenen Bebauungsplan Nr. 43  
"Gewerbeflächen am Kirchweg"  
Ansichten Gebäude, Maßstab 1 : 1.000

Blatt 3

Stand: 08.05.2020



1 : 1.000